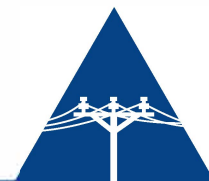


Зажимы натяжные болтовые типа НБ



Назначение устройства

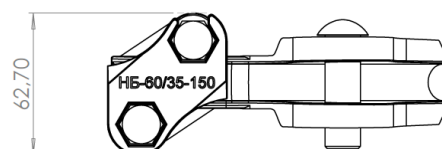
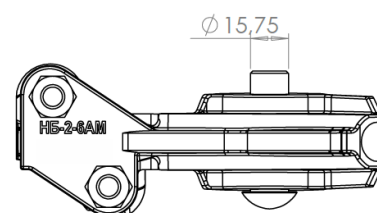
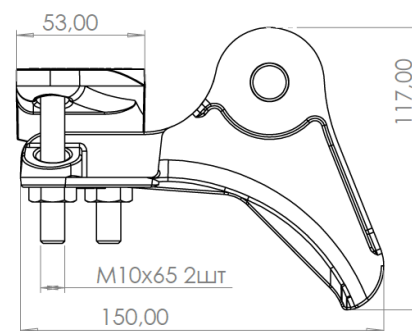
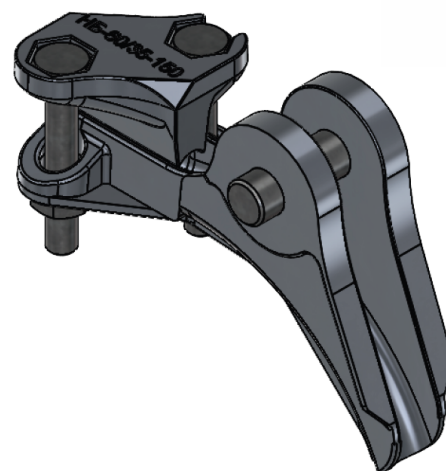
Зажимы натяжные болтовые предназначены для анкерного натяжного крепления алюминиевых, сталеалюминиевых и защищенных проводов СИП-3, ПЗВ и ПЗВГ к натяжным изолирующим подвескам анкерных, анкерно-угловых и концевых опор ЛЭП.

Конструкция

Корпус зажима выполнен из немагнитного коррозионно-стойкого алюминиевого сплава.

Технические характеристики

Наименование	Рис.	Маркировка проводов по ГОСТ 839-80	Разрывная нагрузка, кН, не менее
НБ-2-6АМ	1	A95, A120, A150, AC70/11, AC95/16, AC120/19, AC150/19, AC150/24, AC150/34; СИП-3: 1x70, 1x95, 1x120, 1x150 мм ²	46,7 *
НБ-60/35-150	2	AC16/2,7; AC25/4,2; AC35/6,2; AC50/8,0; AC70/11; AC95/16; AC120/19, AC150/19, AC150/24, AC150/34; СИП-3: 1x35, 1x50, 1x70, 1x95, 1x120, 1x150 мм ²	



* По требованию заказчика, зажим может быть изготовлен с повышенными механическими характеристиками.

